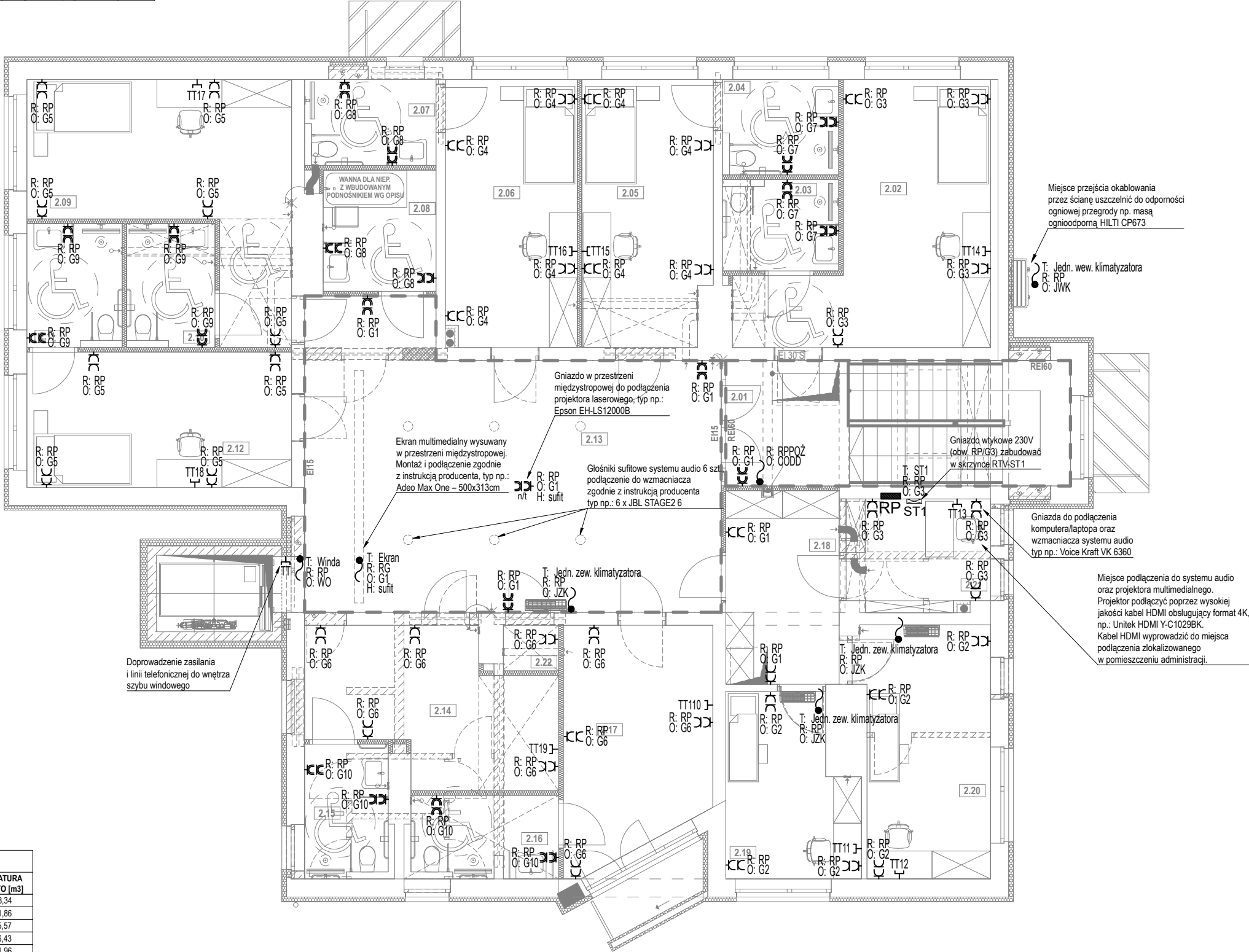


LEGENDA	
	Ściany istniejące
	Proj. zamurowania z betonu komórkowego 500 np. Solbet Optimal wg opisu
	Projektowane ściany sztybu wykonane z żelbetu wg. proj. konstrukcji
	Proj. termoizolacja ścian ze styropianu grafitowego gr. 15 cm wg opisu
	Proj. ściany G-K systemowe o gr. 10,5 cm (np. RIGIPS 3.40.02) oraz 8,0 cm (np. RIGIPS 3.40.01) zgodnie z wymiarowaniem oraz częścią opisową
	Proj. ściany wykonane z ceramiki poryzowanej np. Porotherm 11,5 P+W
	Istniejąca stolarka drzwiowa / okienna przeznaczona do demontażu i utylizacji (szczegóły na rysunkach prac rozbiórkowych i przygotowawczych)
	Projektowane wyburzenia ścian murowanych wg rysunku prac rozbiórkowych
	Elementy wyposażenia do rozbiórki wg rysunku prac rozbiórkowych
	Projektowane nadproża z belek stalowych wg. detalu i proj. konstrukcji



ZESTAWIENIE POWIERZCHNI POMIESZCZEN PIĘTRA			
NR	POMIESZCZENIE	POW. UŻYT. [m2]	KUBATURA NETTO [m3]
2.01	KLATKA SCHODOWA	7,2	23,34
2.02	POKÓJ NR 1	22,2	71,86
2.03	ŁAZIENKA	4,8	15,57
2.04	ŁAZIENKA	5,1	16,43
2.05	POKÓJ NR 2	16,1	51,96
2.06	POKÓJ NR 3	16,4	53,19
2.07	ŁAZIENKA	5,2	16,78
2.08	UMYWALNIA DLA NIEP.	6,3	20,61
2.09	POKÓJ NR 4	21,6	69,90
2.10	ŁAZIENKA	4,9	16,05
2.11	ŁAZIENKA	5,3	17,35
2.12	POKÓJ NR 5	16,8	54,28
2.13	KOMUNIKACJA / PRZESTRZEN WSPÓLNA	53,0	171,87
2.14	POKÓJ NR 7	11,2	36,08
2.15	ŁAZIENKA	4,5	14,77
2.16	ŁAZIENKA	4,6	14,89
2.17	POKÓJ NR 6	23,0	74,58
2.18	POCZĘKALNIA	10,4	33,44
2.19	GABINET MEDYCZNEJ POMOCY DORAŻNEJ	10,4	33,74
2.20	GABINET REHABILITACJI	14,9	48,49
2.21	ADMINISTRACJA	7,3	23,73
		271,2 m²	878,91 m³

- UWAGI:**
- Wszystkie przejścia instalacyjne przez przegrody oddzielające poszczególne strefy pożarowe (stropy, ściany) należy wykonać z zastosowaniem systemu ochrony przeciwpożarowej, np. masy ognioodpornej HILTI CP673.
 - Instalację elektryczną zaleca się wykonać z zastosowaniem okablowania spełniającym wymagania norm N SEP-E-007, PN-EN 13501-1 oraz rozporządzenia europejskiego CPR w zakresie doboru kabli i przewodów ze względu na ich reakcję na ogień.
 - Dokładną lokalizację poszczególnych urządzeń elektronicznych RTV (np. ekran multimedialny, projektor, nagłośnienie systemu audio) uzgodnić z Inwestorem na etapie prac wykonawczych.
 - Montaż oraz podłączenie poszczególnych urządzeń sanitarnych oraz audio/RTV wykonywać zgodnie z instrukcją dostarczoną przez producenta.

- LEGENDA OZNACZEŃ:**
- rozdzielnica elektryczna
 - szyna połączeń wyrównawczych / główna szyna uziemiająca
 - gniazdo wtykowe pojedyncze 16A 250V np. CGZ1C.01/11
 - gniazdo wtykowe pojedyncze 16A 250V IP44 np. CGZ1BC.01/11
 - zestaw 2 gniazd wtykowych ogólnych 16A 250V np. CGZ2M.01/11
 - zestaw 2 gniazd wtykowych ogólnych 16A 250V IP44 montowanych w poziomej ramce np. 2x CGZ1BC.01/11
 - zestaw 2 gniazd wtykowych ogólnych 16A 250V IP44 natynkowe w obudowie z tworzywa np. AQGZ1-2/11
 - gniazdo wtykowe, natynkowe trójfazowe 16A 5P 400V IP44 np. 115-6 PCE
 - wypust kablowy - zostawić 1,5m zapasu przewodu
 - gniazdo teletechniczne SAT/RTV/RJ np. CASFRJ455.01/11
 - szafka teletechniczna SAT/RTV, np. Dipol TPR-8
 - moduł wewnętrzny instalacji domofonowej np. Eura ADP-13A3

OPIS SYSTEMU ADRESOWANIA OBWODÓW:

- T: typ (oznaczenie) urządzenia
R: rozdzielnica z której zasilany jest obwód
O: nr obwodu w rozdzielnic
W: wyłącznik (sposób sterowania)

NAZWA OBIEKTU BUDOWLANEGO: BUDYNEK CENTRUM OPIEKUŃCZO-MIESZKALNEGO			
ADRES OBIEKTU BUDOWLANEGO: Myslenice działki nr 1748, 1749, 1750, 1756 obręb Myslenice [0004], jednostka ewid. Myslenice [120903_4]			
RYSUNEK: Gniazda wtykowe i obwody zasilające - rzut parteru		BRANŻA: INSTALACJE ELEKTRYCZNE	
PROJEKTANT: mgr inż. Rafał Fijał spec.: instalacje elektryczne nr ewid.: MAP/0036/PWBE/18	PODPIS:	FAZA PROJEKTU: PROJ. WYKONAWCZY DATA: CZERWIEC 2022	
SPRAWDZAJĄCY: mgr inż. Krzysztof Szot spec.: instalacje elektryczne nr ewid.: MAP/0062/PWBE/16	PODPIS:	SKALA: 1:100	NR RYS.: E-18